



L'ARBRE DES CONNAISSANCES: OUVRIR LA SCIENCE AUX CITOYENS

L'association l'Arbre des Connaissances a été fondée par des chercheurs pour promouvoir le **dialogue science-société**, plus particulièrement entre le monde de la recherche et les jeunes, quel que soit leur horizon socio-culturel. Elle place l'expérimentation au cœur de ses actions.

Depuis 2004 le dispositif **Apprentis Chercheurs** permet à des collégiens et lycéens associés en binômes d'être accueillis régulièrement tout au long de l'année scolaire dans des laboratoires de recherche de leur quartier.

Ils y mènent un projet scientifique, s'initient à la démarche expérimentale et découvrent l'écosystème de la recherche, en immersion.

Chaque année «Apprentis Chercheurs» fédère un réseau de **près de 50 instituts de recherche** et **70 établissements scolaires**. Il rassemble **350 professionnels de la recherche volontaires** (chercheurs, ingénieurs, techniciens, doctorants) qui accueillent **400 collégiens et lycéens** à travers la France.



#ApprentisChercheurs #CongresAC2018

VOS CONTACTS

Céline ROSSET
Coordinatrice nationale du dispositif Apprentis Chercheurs
crosset@arbre-des-connaissances.org

Frédérique GODFROID
Coordinatrice du dispositif pour l'ENS
godfroid@biologie.ens.fr

Retrouvez toutes les informations sur www.arbre-des-connaissances.org

7^e CONGRÈS APPRENTIS CHERCHEURS

Du 16 mai au 7 juin 2018 : 24 congrès Apprentis Chercheurs partout en Métropole et Outre-mer

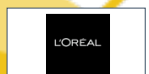


École Normale Supérieure
Dépt des Géosciences de l'ENS
Salle Froidevaux | 3^{ème} étage [salle 314]
24, rue Lhomond • 75005 Paris

Jeudi 24 Mai 2018 à 18h - accueil du public à partir de 17h45



Retrouvez toutes les informations sur www.arbre-des-connaissances.org



PROGRAMME DU CONGRÈS

ACCUEIL **17H45 - 18H00**

INTRODUCTION **18H00 - 18H15**

Marc MÉZARD, directeur de l'École Normale Supérieure.

Aude VEDRINES, directrice de l'association de l'Arbre des Connaissances.

EXPOSÉS DES APPRENTIS CHERCHEURS **18H15 - 19H00**

Introduits par les encadrants des Apprentis Chercheurs, doctorants aux départements de Biologie et de Géosciences de l'ENS.

PEUT-ON PRÉVOIR L'IMPRÉVISIBLE ?

Louise JOUDIOUX en 3^{ème} au Collège Pierre Alviset.
Raphaël SANCHEZ en 3^{ème} au Collège Pierre Alviset.
Noa SALIGNAT en 1^{ère}S au Lycée Louis Le Grand.

ENCADRANTE AU DÉPARTEMENT DE GÉOSCIENCES DE L'ENS:
Angélique BENOIT, laboratoire de Géologie.
[DÉPARTEMENT DE GÉOSCIENCES]

RÉPONSES DES PLANTES AUX SIGNAUX LUMINEUX: DYNAMIQUES NUCLÉAIRES

Lucie LANG en 3^{ème} au Collège Pierre Alviset.
Mathilde CHASSERAY-DESCHAMPS en 1^{ère} S au Lycée Louis Le Grand.

ENCADRANT À L'INSTITUT DE BIOLOGIE DE L'ENS:
Gianluca TEANO, laboratoire de Génomique des Plantes et Algues.
[ÉCOLOGIE ET BIOLOGIE DE L'ÉVOLUTION]

COMMENT PERCER LES MYSTÈRES DES RÉSEAUX NEURONAUX

Jeanne RODRIGUEZ en 3^{ème} au Collège Pierre Alviset.
Hugo THIBERT en 1^{ère}S au Lycée Lavoisier.
Inès ZEHOUF en Terminale S au Lycée Lavoisier.

ENCADRANTS À L'INSTITUT DE BIOLOGIE DE L'ENS:

Dimitri DUMONTIER & Maryama KEITA, laboratoire de Transmission Inhibitrice dans le Cerveau.
[NEUROSCIENCES]

TÉMOIGNAGES DES PARTENAIRES ÉDUCATIFS **19H00 - 19H15**

Nicolas JURY, inspecteur à l'Académie de Paris en Physique-Chimie.

EN PRÉSENCE DES ENSEIGNANTES EN SVT :

M^{me} Laurence PRESTROT [COLLÈGE ALVISET]
M^{me} Catherine MALSAN [LYCÉE LAVOISIER]
M^{me} Karine CANCELON [LYCÉE LOUIS LE GRAND]

REMISE DES DIPLÔMES PAR LES DIRECTEURS DES DÉPARTEMENTS DE L'ENS **19H15 - 19H25**

Anne PIZARD, directrice des affaires scientifiques de l'IBENS.
Hélène LYON-CAEN, chercheur au département de Géosciences de l'ENS.

CONCLUSION ET PHOTO DE GROUPE **19H25 - 19H30**

COCKTAIL EN SALLE SERRE - 5ÈME ÉTAGE **19H30 - 20H00**

