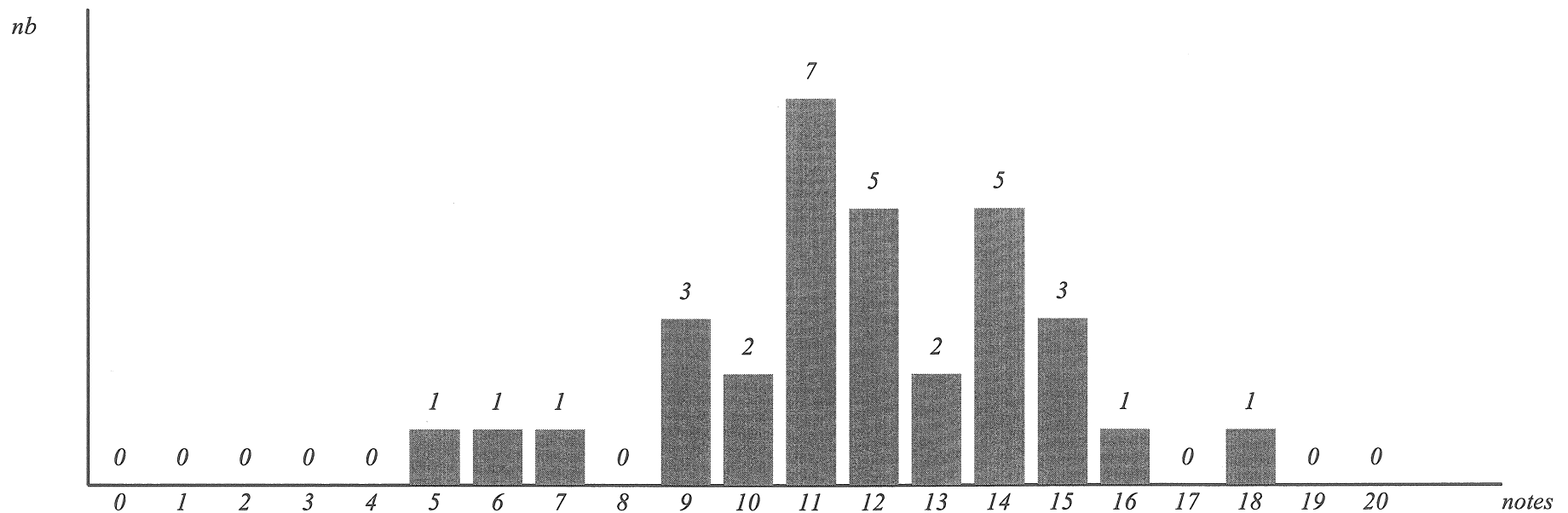


STATISTIQUES ÉPREUVES D'ADMISSION

ORAL ÉPREUVE OPTION (A/L) (OOPu) => exp. texte latin et hist. anc.
 Total candidats : 32 - Présents : 32 - Absents : 0
 Note mini : '05,00' - Note maxi : '18,00' - Moyenne : '12,04' - Écart type : '02,86'



STATISTIQUES ÉPREUVES D'ADMISSION

ORAL EPREUVE OPTION (A/L) (OOPu) => exp. texte grec et hist. anc.
 Total candidats : 22 - Présents : 22 - Absents : 0
 Note mini : '03,50' - Note maxi : '16,00' - Moyenne : '10,00' - Écart type : '03,70'

