

Le Programme Étudiants Invités de l'ENS : un programme pionnier, peut-être un modèle ?



Rencontre du 18 février 2016 à l'ENS avec Thierry Mandon, Secrétaire d'État, chargé de l'Enseignement supérieur et de la Recherche pour une discussion avec les étudiants réfugiés et l'association MIGR'ENS. → www.peiens.com

RECHERCHE

Mars : un grand basculement a refaçoné sa surface



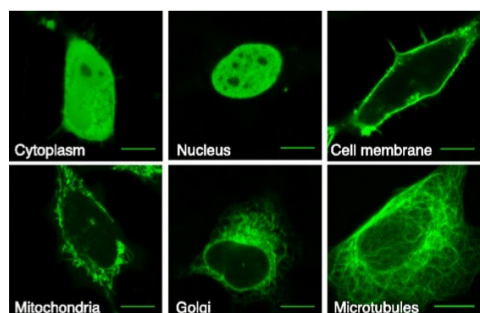
La surface de la planète Mars a basculé de 20° à 25° voici 3 à 3,5 milliards d'années. Selon ce nouveau scénario, la période de stabilité de l'eau liquide permettant la formation de vallées fluviales est contemporaine, et sans doute une conséquence, de l'activité volcanique du dôme de Tharsis. Désormais, quand on s'intéressera à l'époque primitive de Mars il faudra apprendre à penser avec cette nouvelle géographie.

→ www.geosciences.ens.fr

Professeur invité du département de chimie

Thomas O'Halloran (Professeur à Northwestern university) est invité par le département de Chimie du 21 mars au 18 avril 2015. Il travaille dans le domaine des métaux en biologie et particulièrement de leur homéostasie et a publié récemment un article sur les flux de zinc au moment de la fécondation.

Un interrupteur fluorescent pour le marquage des protéines



La découverte de la protéine fluorescente verte (Green Fluorescent Protein-GFP), pour laquelle **Osamu Shimomura**, **Martin Chalfie** et **Roger Tsien** ont reçu le prix Nobel de Chimie en 2008, a révolutionné la façon dont les biologistes observent les processus biologiques et biochimiques à l'intérieur des cellules. En connectant ces protéines à leurs protéines préférées, les chercheurs peuvent suivre leur comportement, leurs mouvements et leurs interactions avec le milieu cellulaire. → www.chimie.ens.fr

Les ondes gravitationnelles détectées 100 ans après la prédiction d'Einstein

La publication scientifique des collaborations LIGO et Virgo annonçant leur découverte est cosignée par 75 scientifiques français provenant de six équipes du CNRS et des universités associées dont l'École normale supérieure de Paris.

MyScience-Cruise



Les observations de l'océan constituent une pierre angulaire pour la compréhension, l'évaluation et la prévision des changements en cours dans le milieu océanique et dans notre système climatique. *MyScience-Cruise* constitue une opportunité unique de formation à l'observation océanographique et climatique et à la recherche dans ce domaine. Les expéditions auront lieu dans l'océan Atlantique Sud. La première campagne océanographique a débuté le 29 février 2016 au départ du Cap, Afrique du Sud avec à bord dix étudiants provenant de sept pays. Après 18 jours de travaux en mer, la campagne se conclura dans les eaux Brésiliennes et le navire arrivera à Rio de Janeiro le 18 mars.

Un étonnant mécanisme de diffusion de CO₂ dans les carbonates fondus

Bien que le carbone ne soit présent dans le manteau terrestre qu'en très faibles quantités, les fluides formés lorsque la fusion de la roche débute sont très riches en carbone et s'apparentent à des carbonates fondus. Une particularité des carbonates est qu'ils peuvent dissoudre facilement le dioxyde de carbone, avec une solubilité 200 fois plus grande que pour d'autres sels fondus. Ceci ouvre la voie à la valorisation ou au stockage du CO₂ dans ces milieux. Cependant le mécanisme à l'origine de ce phénomène n'est pas bien compris. Des travaux récents du Pôle de Physico-Chimie Théorique du Département de Chimie de l'ENS en collaboration avec l'Institut de Recherche de Chimie Paris, publiés dans *Nature Chemistry*, lèvent le voile sur ce mystère. → www.chimie.ens.fr

Labex Transfers

Professeurs invités :

- » **Jin Guangyao**, Professeur au département d'histoire et Directeur du ICSCC (International Center for Studies of Chinese Civilization) de l'Université Fudan, Shanghai.
- » **Silvia Naef**, professeure ordinaire à l'unité d'arabe de l'Université de Genève (Suisse).

Évènements :

- » 11 mars : **Atelier Bachelard** (2^e conférence)
 - » 12 mars : **1914-1924 entre France et Italie : de la Grande Guerre au Fascisme**
 - » 18 mars : **Du silence des manuscrits aux mouvances du livre**. Daniel Maximin en dialogue avec les œuvres d'Aimé et Suzanne Césaire et d'André et Simone Schwarz-Bart
- www.transfers.ens.fr

La fusion entre un spermatozoïde et un ovule filmée pour la première fois

Grâce à une nouvelle technique de micro fluïdique, **Benjamin Ravaux**, un étudiant diplômé de physique à l'ENS Paris, est parvenu à filmer les 100 minutes nécessaires pour qu'un spermatozoïde de souris soit assimilé par la membrane et le cytoplasme de l'ovule. Il a présenté les premières images obtenues grâce à son invention lors de la 60^e réunion annuelle de la Biophysical Society qui s'est tenue à Los Angeles en février.

Le Séminaire du Directeur

Salon de la direction de 12h15 à 14h

Savoirs vernaculaires et cartographie coloniale par Hélène Blais et *La résonance magnétique pour tous* par Geoffrey Bodenhausen - Mercredi 23 mars

CAMPUS

InterQ2016 : les fanfares des quatre ENS vous feront bouger et danser

L'occasion rêvée pour rencontrer des normalien(ne)s d'autres ENS dans une ambiance festive autour de projets artistiques : danse, photographie, musique. Inscription auprès des BDA à partir du 25 février. Du vendredi 1^{er} avril au dimanche 3 avril, ENS Ulm

AGENDA

Conseil d'administration ENS
Mercredi 9 mars

REVUE DE PRESSE

Peut-on se passer du nucléaire ?

Sébastien Balibar, physicien et directeur de recherche au Laboratoire Pierre Algrain/ENS
France culture, 4 mars 2016

Sorbonne, Paul Sabatier, ENS : quand le monde étudiant tend la main aux migrants

Studyrama.com, 4 mars 2016

La foire aux egos

Tribune de Marc Crépon
The Conversation, 2 mars 2016

L'Europe, théâtre fragile de notre époque

Une chronique de Frédéric Worms
Libération, 25 février 2016

Marc Mézard : «Quand on fuit son pays, l'important est de retrouver un avenir»

Interview de Caroline Roux
Europe 1, le 22 février 2016

Daniel Cohen : La révolution numérique, chance ou malédiction ?

Interview de Marc Vignaud
Le point, 22 février 2016

Normale Sup' : le rap fait une entrée en force

France 3, 20 février 2016

Erkan Narmanli, 21 ans, «très bien intégré» à l'ENS Ulm

Une interview d'Aurélien Djavadi
Le monde, 16 février 2016

Témoignages d'élèves du département de mathématiques

Le Petit Journal, Canal+, 16 février 2016

Comment intégrer une (très) grande école après la fac

Un article d'Aurélien Djavadi
Le Monde, le 16 février 2016

Normale sup accueille les lycéens pour sa première journée porte ouverte

Un article de Sophie De Tarlé
Le Figaro, le 12 février 2016

Reportage dans une école qui produit des élites

Un article de Frédéric Casadesus
Réforme, le 11 février 2016

La condition de l'exilé

Un reportage de Jacques Meunier
France Culture, 10 février 2016

1905-1916 La course des avant-gardes

Béatrice Joyeux Prunel (DHTA) invitée de Jean Lebrun dans *La Marche de l'Histoire*
France Inter, 10 février 2016

Normale sup' centre d'accueil

Un reportage de Philippe Douroux
Libération, le 8 février 2016

Service des ressources humaines

Réunion de deux commissions paritaires d'établissement (CPE) : filière des personnels des bibliothèques le 24 mars et filière des personnels de l'administration le 31 mars

Le pôle Santé déménagement

À partir du 8 mars, l'équipe médicale vous accueillera dans ses nouveaux locaux, situés dans le bâtiment Rataud, escalier F, au premier étage.

CARNET

Médailles de bronze du CNRS

Cette année le CNRS récompense trois chercheurs de l'École normale supérieure : **Paul Egré** (Institut Jean-Nicod, Paris), **Thierry Mora** (Laboratoire de physique statistique de l'ENS) et **Aleksandra Walczak** (Laboratoire de physique théorique de l'ENS).

ALUMNI

ConférENS de l'A-ULM : «Intégrité, sciences et éthique»

Michèle Leduc (1961 S, Présidente du comité d'éthique du CNRS, directrice de recherche émérite au laboratoire Kastler-Brossel, ENS) introduira les trois miniconférences d'une durée de 15 minutes, elles seront suivies d'un débat puis d'un cocktail qui permettra de poursuivre les discussions.

- » **L'intégrité et la révolution numérique**, sous le regard d'Henri Verdier (1988 S, Directeur Interministériel du Numérique et du Système d'Information et de Communication de l'État, services du Premier Ministre) ;
- » **L'intégrité au quotidien**, avec Ana-Maria Lennon-Duménil (Directrice de recherche à l'INSERM, Institut Curie) ;
- » **Le lobbying et les conflits d'intérêts**, traité par Mathias Girel (1993 L, Maître de conférence et Directeur des études du département de philosophie de l'ENS).

A l'issue de la soirée, l'ensemble des trois miniconférences sera accessible en ligne sur PSL Explore et Savoirs ENS. Contact & informations : Julia Neguer (Bio 2011) ou Timothée Devaux (Bio 2010) **Mercredi 16 mars, 19h, salle Dussane**

MONDE

Université de Padoue



Marc Mézard était l'invité d'honneur le 24 février dernier pour le lancement de la 794^{ème} année académique de l'Université de Padoue. → www.unipd.it/inaugurazione794

Séjours Professionnalisants 2016-2017

La Commission pour les Séjours Professionnalisants 2016-2017 - 1^{ère} Session - s'est réunie le 19 février 2016. Vous pouvez d'ores et déjà consulter les résultats de ladite commission ainsi que toutes les informations nécessaires pour candidater à la 2^{ème} session, en vous connectant à l'Intranet (section Direction des Relations internationales).

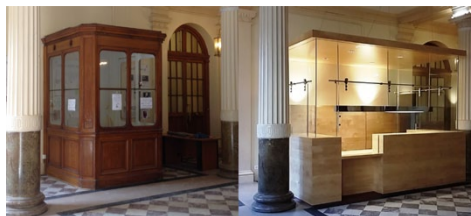
TWEET DU MOIS

Xuan Phan
@xuanphanaxa

Influence de l'ordinateur sur l'écriture, réflexions sur l'auteur et le lecteur. 20 mn très intéressantes.



Rénovation de l'aquarium



Après un mois et demi de travaux, l'aquarium se pare d'une nouvelle architecture pour l'accueil de son public. L'accueil sera opérationnel dans le courant de la semaine du 7 mars.

FORMATION

Master ENS-ICFP : l'appel à candidatures 2016 est ouvert

Appel à candidatures pour 2016-2017 du 1^{er} février au 1^{er} mai 2016. Le programme de master du Centre International de Physique Fondamentale et de ses interfaces de l'École normale supérieure (ENS-ICFP) propose une formation complète et diversifiée en physique fondamentale qu'elle soit théorique ou expérimentale.

Biologie pour non biologistes

Pour les étudiants des autres Départements, désireux de s'initier aux sciences de la vie, de construire une mineure ou envisageant de se réorienter, nous proposons des enseignements spécifiques. Ces enseignements peuvent servir de base à la construction de cursus relativement complets, permettant d'accéder au M1 ou au M2 de Biologie. → www.biologie.ens.fr

PARTENAIRES



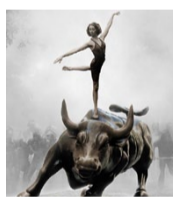
Tous mobilisés avec l'Institut Curie

Pendant la semaine du 15 au 20 mars 2016, le grand public est appelé à soutenir l'Institut Curie et faire fleurir l'espoir contre le cancer. Pour permettre la tenue de lieux de collecte de dons à Paris, l'Institut Curie a besoin de bénévoles.

L'engagement des étudiants et personnels serait dans ce sens une aide précieuse. Et pour les étudiants et collaborateurs voulant aller plus loin, ils sont invités à participer la semaine de l'opération en twittant une photo sourire avec le hashtag #sourirecontrelecaner @institut_curie. Pour chaque photo, Banque Populaire reverse 0,50 € à l'Institut Curie. → jonquille.curie.fr

INITIATIVES

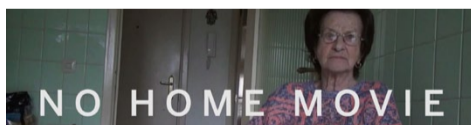
Exercer la domination



Séminaire d'élèves de l'ENS, étudiants en Sciences sociales, organisé par Abigail Bourguignon, Emmanuelle Carinos, Julie Maurice, Nicolas Riffault, Tristan Riffault et Alexandre Vayer.

Du 7 mars au 9 mai, lundi 18h-20h, Salle 10, 46 bld Jourdan

Atelier d'exploration du cinéma contemporain



Lundi 21 mars : **No home movie** de C. Akerman
Lundi 28 mars : **Kaili Blues** de Gan Bi
Lundi 11 avril : **The Assassin** de Hou Hsiao-Hsien
Lundi 16 mai : **Ma Loute** de Bruno Dumont
En salle Celan, de 13h à 15h - Responsables Claire Allouche et Chloé Galibert-Lainé

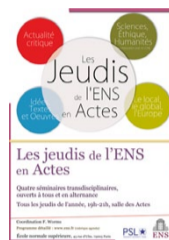
Scientifiques de l'ENS en scène !

La cryptographie ou l'art du secret le 13 mars, **Quand Pasteur était chimiste** le 20 mars, voilà deux conférences hors les murs qui suscitent notre curiosité. David Pointcheval et Clotilde Policar sont sur les planches de Scènes de science au Théâtre La Reine Blanche. → Programme sur www.reineblanche.com

FOCUS

L'école des patrons : silence et morales d'entreprise à la Business School de Harvard

Rencontre débat animée par Pierre François (Sciences Po) et Florence Weber (ENS) autour du livre de **Michel Anteby**. Avec Pierre-Michel Menger (Collège de France), Arnaud Pierrel (Université de Poitiers), Anne-Catherine Wagner (Université Paris 1). Mardi 15 mars, salle des Actes, de 19h à 21h



Les Jeudis de l'ENS en Actes

Le séminaire est ouvert à toutes et tous, vous pouvez venir avec un texte que vous voulez partager et ouvrir à la discussion. Tous les jeudis de 19h à 21h, en salle des Actes

- » Le 10 mars : **Actualité critique - La déchéance de nationalité**, Florence Weber et Marc Crépon
- » Le 17 mars : Séminaire spécial autour du livre de Marisella Bottini et Zvi Eckstein **La Poignée d'Elus : comment l'éducation a façonné l'histoire juive 70-1492** Albin Michel 2016, débat animé par Daniel Cohen en présence de Zvi Eckstein
- » Le 24 mars : Séminaire **Textes, Oeuvres - L'Illiade et l'Odyssee**, François Hartog
- » Le 31 mars : **Local, Global, Europe**, Daniel Cohen, Christophe Charles, Blaise Wilfert-Portal → jeudisenactes.ens.fr/calendrier



Le corps qui pense

15^{ème} édition du Forum des Sciences Cognitives sur le thème : *Emotions, Perceptions, Actions... Quand notre corps s'en mêle*. Organisée

par Cognivence-association, des étudiants et jeunes chercheurs en sciences cognitives d'Île de France. Le samedi 9 avril 2016, dès 9h30, entrée libre, Centre Universitaire des Saints-Pères, 45 rue des Saints-Pères, 75006 Paris

PSL

Candidatures 2016-2017 PSL-ITI

Les inscriptions pour la rentrée à PSL-ITI 2016 sont ouvertes du 1^{er} février au 15 mai et se font en ligne sur admissions.univ-psl.fr/OnlineApplication. Pour toute information, consulter la vidéo sur www.univ-psl.fr/fr/iti.

Interview d'Isabelle Catto, doyenne de la formation



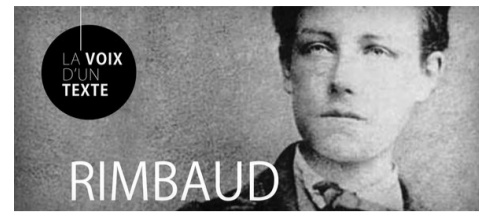
«Quel bilan tirez-vous de ces premières années dans le domaine de la formation ? Quels sont les grands axes de développement pour les prochaines années ?» → www.univ-psl.fr

Festival de Printemps



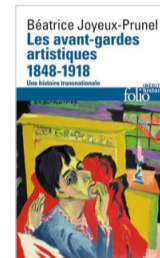
L'Orchestre Symphonique et Choeur (OSC) de PSL vous convie à son Festival de Printemps qui se tiendra du 23 mars au 8 avril à Paris. L'OSC-PSL sera à l'ENS les 23 mars, 29 mars et 6 avril à 20h. Réservation à partir du 9 mars → www.orchestreetchoeurpsl.fr

La Voix d'un texte (Rimbaud)



Cycle de lectures commentées, créé par Delphine Meunier et Anne Duguet. Organisé par Marion Bet et Guillaume Djian. *La Voix d'un texte*, est la rencontre, une fois par mois, d'un comédien et d'un professeur autour des textes d'un grand auteur de la littérature française : cette lecture se propose de mettre en lumière l'attitude et la voix qui portent le texte. Rimbaud sera lu par **Stanislas Roquette** et commenté par **Michel Murat**. **Vendredi 11 mars, 20h, Théâtre de l'ENS, 45 rue d'Ulm, Entrée libre**

Les avant-gardes artistiques (1848-1918)

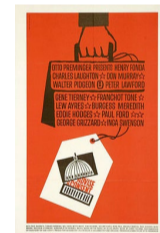


Béatrice Joyeux-Prunel *Les avant-gardes artistiques (1848-1918)*. Une histoire transnationale, Folio histoire n°249, Gallimard, janvier 2016, 976 p. Béatrice Joyeux-Prunel, maître de conférence au département DHTA de l'ENS, nous livre ici le fruit de plusieurs années de travail : un livre-synthèse, un livre qui allie, aux approches chronologique et artistique, une démarche à la fois sociale, sociologique, marchande, culturelle et transnationale.

L'usage des soins psychiatriques par les migrants chinois et leurs descendants

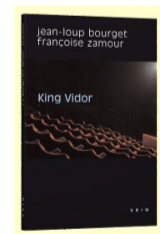
Conférence de **Simeng Wang**, sociologue, docteur en sociologie, École normale supérieure de Paris. Comment des individus s'approprient et/ou se réapproprient différemment leurs difficultés psychologiques, autrement dit, comment leur usage des soins psychiatriques varie selon les différences sociales. **EMF, le 3 février 2016 → www.emf.fr**

Ciné-club ENS



Tempête à Washington d'Otto Preminger. Le président des Etats-Unis vient de choisir son nouveau secrétaire d'Etat aux Affaires étrangères : Robert Leffingwell. Avant d'être entériné par le Sénat, ce choix doit être examiné en commission d'enquête. Les ennemis de Leffingwell en profitent pour le discréditer. Un témoin inconnu vient révéler que le futur secrétaire d'Etat a autrefois appartenu à une cellule communiste. **le 8 mars 2016, 20h30 en salle Dussane**

King Vidor

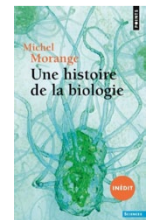


Jean-loup Bourget, Françoise zamour, ed. Vrin, coll. philosophie et Cinéma, 125p. Réputé pour son goût de la démesure (*La grande Parade*, *Duel au soleil*, *le Rebelle*), King Vidor a traversé les époques et les genres du cinéma hollywoodien classique. Artiste personnel au coeur du système standardisé, il est peut-être avant tout le premier véritable auteur du cinéma américain. → www.vrin.fr

Les mobilisations Our Walmart

Venez découvrir l'exposition *Les mobilisations Our Walmart acteurs, actions, rhétoriques (Los Angeles et Chicago, 2013)*, une enquête de terrain réalisée par Mathieu Hocquet. **Espace de restauration du Campus Jourdan (accès libre et gratuit), 48 bd Jourdan, 75014 Paris, du lundi au vendredi, 7h30-14h10**

Une histoire de la biologie



Michel Morange, Points Sciences, numéro 220, janvier 2016. Bien que la biologie soit l'une des sciences les plus actives de notre époque, il n'existe pas en langue française d'ouvrage de synthèse moderne retraçant son histoire.