

## Des sciences et des lettres durant toute une Nuit !



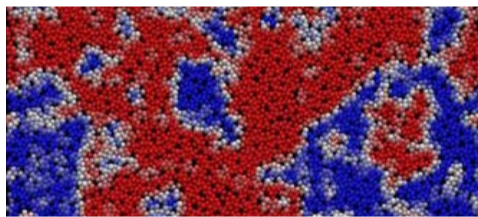
Après la Nuit Sartre (2013) et la Nuit des Sciences (2014), l'École normale supérieure ouvre à nouveau ses portes. Le temps d'une nuit, ce sera tout un programme foisonnant autour du thème « Expliquer ». Expliquer... mais aussi montrer, transmettre, traduire, témoigner, comprendre, découvrir, s'émouvoir... Conférences, débats, films, spectacles, théâtre, expositions, installations artistiques, speed-dating seront rythmés et animés par des enseignants, chercheurs, étudiants et artistes. Au-delà de toutes les frontières disciplinaires, la Nuit « Expliquer » a pour ambition de rendre accessible les Sciences et les Lettres à tous les publics. Il serait inexplicable de s'en priver ! → [www.nuit.ens.fr](http://www.nuit.ens.fr) et sur [www.facebook.com/events/227321030963382/](https://www.facebook.com/events/227321030963382/)

### RECHERCHE

#### Journées de Chimie X-ENS-ESPCI ParisTech 2016

L'École normale supérieure, l'École Polytechnique et l'ESPCI ParisTech organisent les 9 et 10 mai 2016 un stage de formation sur le thème de l'électrochimie. → [www.chimie.ens.fr](http://www.chimie.ens.fr)

#### Physique : 10 millions de dollars pour comprendre la transition vitreuse



Un groupe de treize physiciens théoriciens, dont 3 chercheurs de laboratoires de l'ENS, **Giulio Biroli**, **Jorge Kurchan** et **Francesco Zamponi**, vient de recevoir un financement prestigieux de la fondation Simons (New York, Etats-Unis) à l'issue d'un appel d'offres très compétitif. Ce financement de 10 millions de dollars sur quatre ans permettra de construire une collaboration originale rassemblant différentes approches théoriques et numériques pour résoudre un des problèmes fondamentaux de physique théorique, celui de la transition vitreuse. → [www.ces.fr/presse](http://www cea.fr/presse)

#### Pierre Paoletti, lauréat de l'ERC Advanced Grant 2015

Ce contrat finance des chercheurs établis, de toute nationalité, pour leur permettre de poursuivre des projets de recherche innovants et de très haut niveau. Titre du projet : *NMDADYN NMDA receptor diversity : from molecular dynamics to synaptic pathophysiology* → [www.biologie.ens.fr](http://www.biologie.ens.fr)

#### Professeurs invités du département de chimie

- » **David E. Manolopoulos**, Professeur de Chimie Théorique à Oxford est l'un des pionniers de l'étude des effets quantiques nucléaires et plus récemment il s'est intéressé à la chimie des spins impliqués par exemple dans l'orientation magnétique lors du déplacement des oiseaux.
- » **Dr. Timothée Levi**, AS2N (Architecture of Silicon Neural Networks) donnera à cette occasion une conférence le **mardi 3 Mai à 10h30**, sur le thème *Biomimetic Neural Network for the new generation of neuroprosthesis*. Amphithéâtre de l'Institut Pierre-Gilles de Gennes 6 rue Jean Calvin, 75005 Paris → [www.chimie.ens.fr](http://www.chimie.ens.fr)

#### Les politiques d'hébergement et d'accueil des réfugiés

L'École normale supérieure et l'IAU îdF organisent un séminaire sur le thème *Les politiques d'hébergement et d'accueil des réfugiés. Vers de nouvelles inégalités territoriales ?*. Vendredi 20 mai 2016 de 14h à 17h30, IAU îdF, 15 rue Falguière, 75015 Paris, salle Delouvrier. Inscription gratuite et obligatoire → [j.mp/seminairesens](http://j.mp/seminairesens)

#### Littérature et cosmopolitisme. Enjeux politiques et sociaux ? (XVIII<sup>e</sup>-XXI<sup>e</sup> siècles)

Colloque international organisé par Xavier Garnier, Sarga Moussa, Laetitia Zecchini, Guillaume Bridet (Université de Bourgogne, EA CPTC). Comment la littérature peut-elle nous aider à repenser le monde d'une façon cosmopolite qui ne soit ni univoque ni déracinée et qui nous permette d'interroger les frontières culturelles, politiques et sociales au sein des différents espaces nationaux ? Du 26 au 27 mai, ENS, 45 rue d'Ulm (26 mai en salle Dussane et 27 mai en salle W) → [www.thalim.cnrs.fr](http://www.thalim.cnrs.fr)

#### Paul Egré, médaille de bronze du CNRS 2016



Ses travaux portent principalement sur des questions d'épistémologie, de logique philosophique, de philosophie du langage, et de sciences cognitives. De 2008 à 2011 Paul Egré a été en charge d'un projet ANR sur les sources cognitives du vague. Depuis 2014, il est avec Benjamin Spector le co-responsable d'un projet ANR sur la logique trivalente et ses applications au langage naturel. Il est le rédacteur en chef de la revue *Review of Philosophy and Psychology* et éditeur associé de plusieurs revues, dont *The Journal of Philosophical Logic*.

#### Francis Bach

**Francis Bach**, de l'équipe SIERRA du DI sur la liste des 50 auteurs d'informatique ayant le plus d'influence → [www.di.ens.fr/sierra](http://www.di.ens.fr/sierra)

#### Conférence de Nuccio Ordine

Organisée par le département littérature et langages : *Dialogue et littérature du comportement à la Renaissance : modèles et parodie*. Nous confronterons deux conceptions diverses du dialogue conçu comme porteur de modèles de comportement : d'un côté *Les Azolains* de Bembo et *Le Courtisan* de Castiglione, de l'autre la parodie des premiers, *I Ragionamenti* de l'Arétin. De cette rencontre, émergent d'intéressantes réflexions sur la langue, la conversation, la cour, le rôle des femmes... **Mardi 17 mai, 17h**, salle des Actes, 45 rue d'Ulm

#### Quatrième Journée des Sciences sociales



Organisée par la Fondation pour les sciences sociales, en partenariat avec Le Monde. Cette année le thème de la journée est : *Que manger ? Pratiques, normes et conflits alimentaires*. Les douze lauréats de la Fondation présenteront leurs recherches dans quatre tables rondes croisant les disciplines (droit, sociologie, économie, science de gestion, histoire). **Vendredi 9 décembre** → [fondation-sciences-sociales.org](http://fondation-sciences-sociales.org) Inscriptions à [contact@fondation-sciences-sociales.org](mailto:contact@fondation-sciences-sociales.org)

#### Labex TransferS

##### Connaître le monde, administrer la diversité : les archives impériales

Le but de ce projet - second volet d'une recherche commencée en 2014 - est de proposer un retour critique sur l'histoire des savoirs en prenant comme angle d'observation les pratiques savantes des archives. S'inscrivant dans la lignée des tendances actuelles des sciences sociales qui mettent en avant les conditions d'élaboration des savoirs, ce projet vise à interroger dans une perspective transnationale et transculturelle l'histoire des archives et l'histoire des savoirs dans leurs relations réciproques. → [www.transfers.ens.fr](http://www.transfers.ens.fr)

### CAMPUS

#### Appel à participation projet Aléa à l'Ensad

Dans le cadre de leur projet à l'Ensad, des élèves recherchent des volontaires pour expérimenter des situations. *Aléa* est un dispositif participatif composé d'une règle du jeu et d'outils mis à disposition des participants. C'est un travail sur des expériences de déstabilisation mettant en scène des actions quotidiennes. Ces situations sont vouées à expérimenter des déséquilibres afin de prendre conscience de notre "côté gauche". Centré sur le corps, l'espace et le langage ce dispositif est un endroit permettant de cultiver maladroitness, accidents et désorientations. **Jeudi 12 mai, 14h**. Si vous êtes intéressés pour participer ou observer, contactez par mail : [aller.a.jactaest@gmail.com](mailto:aller.a.jactaest@gmail.com)

#### Les N'importe quoi

Prochain match d'improvisation le **jeudi 12 mai** à l'ENS, en Salle Dussane.

### AGENDA

#### Rencontre avec l'écrivain Sami Tchak

Samedi 7 mai, 14h, salle des Résistants, 45 rue d'Ulm 75005 Paris

#### Inauguration de la salle Assia Djebar

Lundi 9 mai, 12h-14h, salle Jean Jaurès

#### Prix et Conférences Jean-Nicod

Les 17, 20, 24 mai au 29 rue d'Ulm, Salle Jean Jaurès. Et le 27 mai au 45, rue d'Ulm, Salle Dussane.

#### Nuit Cinéma, Sciences, Révolutions

Vendredi 20 mai 2016

#### Inauguration de la salle Théodule Ribot

Mercredi 18 mai, 17h- 19h Salle Jean Jaurès

### REVUE DE PRESSE

#### Apple et le FBI : « Un système de chiffrement muni d'une trappe serait catastrophique »

Éclairage de David Pointcheval, directeur adjoint du Département d'informatique de l'ENS et chercheur à l'Inria *Pour la Science*, mai 2016

#### Pour grandir, faut-il se passer de croissance ?

Entretien avec Daniel Cohen, professeur d'économie à l'ENS *Arte*, 24 avril 2016

#### Déchiffrer la conscience, voyage dans l'étoffe de nos pensées

Documentaire en partie réalisé au Laboratoire de Sciences Cognitives et Psycholinguistique *ARTE*, 22 avril 2016

#### Jusque dans les années 1970, on opérait les bébés sans anesthésie

Intervention du neuroscientifique Sid Kouider du département d'études cognitives *Sciences et avenir*, 19 avril 2016

#### Faut-il expérimenter le revenu universel ?

Interview de Philippe Askenazy, directeur de recherche au CNRS et professeur à l'ENS *France culture*, 13 avril 2016

#### Comment vivre sans lumière ?

Collaboration de Christopher Bowler du département de biologie *Fil 50*, 7 avril 2016

#### On tue l'animal de façon massive et obscène

Participation de Dominique Lestel, Enseignant de philosophie à l'ENS *Libération*, 4 avril 2016

#### Politique : des prises de parole de plus en plus vulgaires

Intervention d'Anne-Marie Paillet (LILA) *France 3*, 4 avril 2016

#### Les théories du complot au scalpel

Mathias Girel, Directeur des études du département de Philosophie ENS-PSL *La tribune*, 1<sup>er</sup> avril 2016



**Réunion d'information MGEN**

Sur les nouveautés de la couverture santé et prévoyance. **Vendredi 13 mai, 12h-14h, salle Dussane**

**Déménagement des services de l'académie de Paris**

Nouvelle adresse : 12 boulevard d'Indochine, 75019 Paris. Les coordonnées (mail, téléphone) des services restent les mêmes.

**CARNET**

**Hommage à Roland Schlich décédé le 28 avril 2016**

Géophysicien marin de tout premier plan dont le nom reste attaché au déchiffrement de l'histoire de l'un des grands océans, l'Océan Indien. La synthèse des données géophysiques qu'il avait lui-même recueillies lui a permis d'établir la paléogéographie de cet océan depuis 130 millions d'années. → [www.savoirs.ens.fr](http://www.savoirs.ens.fr)

**NOUVELLE PRISE DE FONCTION À L'ENS**

**Emmanuelle Sordet** - nouvelle directrice de la Bibliothèque LSH-Ulm a pris ses fonctions au 1<sup>er</sup> mai 2016

**MONDE**

**Séjours Professionnalisants 2016-2017**

La Commission pour les Séjours Professionnalisants 2016-2017 - 3<sup>ème</sup> session - se réunira fin mai / début juin 2016. Toutes les informations nécessaires pour candidater à cette 3<sup>ème</sup> session seront très prochainement disponibles sur l'Intranet (section Direction des Relations internationales).

**PARTENAIRES**



**Nuit de l'Éthique**

En Grèce, c'est une Nuit de l'Éthique qui sera organisée à Athènes le **27 mai 2016** en association avec l'ENS. Il s'agira de proposer à des spécialistes, universitaires, étudiants et écrivains de dialoguer sur la portée de l'éthique dans nos choix individuels et collectifs. Coordinateur pour l'ENS : Frédéric Worms.

**Congrès des Apprentis Chercheurs**

Depuis la rentrée 2011, l'IBENS est partenaire du dispositif des Apprentis Chercheurs, initié par l'association l'Arbre des Connaissances, et accueille des binômes de collégiens et de lycéens dans l'objectif de découvrir la vie dans les laboratoires de l'institut. L'année 2015/2016 voit de nouveau la reconduction de l'action des Apprentis Chercheurs au sein de l'IBENS. **Lundi 6 juin 2016 à partir de 17h en salle Dussane.**

**PSL**

**l'Idex Paris Sciences et Lettres est confirmée avec un jalon à 18 mois**

C'est un succès pour tous les établissements de PSL et une marque de confiance de la part du jury, mais c'est aussi un défi. 18 mois pour faire la preuve du projet PSL : une gouvernance intégrée respectant les établissements, une marque forte à l'international, un modèle pédagogique exigeant et innovant, un impact économique encore plus fort de la recherche, bref une véritable université au sens international. → [www.univ-psl.fr/fr](http://www.univ-psl.fr/fr)

**L'institut Pasteur devient membre associé de PSL**

Le président de Paris Sciences et Lettres (PSL) Research University, Thierry Coulhon, et le directeur général de l'Institut Pasteur, le professeur Christian Bréchet, signeront le 23 mai 2016 un accord faisant de l'Institut Pasteur un membre associé de l'Université de recherche PSL. → [www.univ-psl.fr/fr](http://www.univ-psl.fr/fr)

**PSL Environnement lance 2 appels à projets**

- » **Formation en environnement** : cet appel à projets couvre une large palette de types de formations et vise dans un premier temps à favoriser toutes les initiatives destinées à mettre en place des formations ponctuelles ou plus suivies, au travers d'enseignements dans la sphère de l'environnement.
- » **Projets scientifiques incitatifs** : l'objectif de cette action est de favoriser la mise en réseau, au travers de petits projets qui peuvent prendre des formes variées, de la communauté Environnement de PSL.

Date de clôture de l'appel le 10 juin 2016 - Date prévisionnelle de l'annonce des résultats fin juillet 2016 - Démarrage des projets fin septembre 2016 → [www.univ-psl.fr/fr](http://www.univ-psl.fr/fr)

**Tournage en mai à l'ENS**

Planète Plus tourne durant ce mois de mai une série documentaire de trois films sur l'*Humain du futur*, dont le troisième volet porte sur l'humain prolongé, voire immortel. → [www.sciencesetavenir.fr](http://www.sciencesetavenir.fr)

**Documentaire Arte**

Arte continue son reportage sur l'ENS dans le cadre de sa série documentaire sur les établissements d'excellence européens (sortie prévue à la rentrée 2016).

**INITIATIVES**

**La Nuizette**

Soirée de fin d'année organisée par le COF. **26 Mai** → Rens. : [www.facebook.com/cof.ulm](http://www.facebook.com/cof.ulm)

**Goûters COF**

Le COF organise deux goûters en mai : un goûter **Fruits le mardi 3 mai** et un goûter **Hymne à la Bouffe le mardi 10 mai** avec l'Ernestophone et le club Bouffe.

**Voyage à Vienne**

Comme chaque année, le Bureau des Arts organise un voyage en Europe avec une cinquantaine d'élèves et étudiant(e)s. Cette année ce voyage aura lieu **le week-end du 13 au 16 mai**, et la destination prévue est Vienne ! Il reste quelques places, vous pouvez vous inscrire ou vous renseigner au bûro du COF !

**Pasteur'Z Cup**

Au mois de mai, la Pasteur'Z Cup du BDS continue : la grande finale de ce tournoi de Football regroupant élèves, étudiant(e)s, enseignant(e)s et tout le personnel de l'École aura lieu **le samedi 28 mai**. Au programme : du sport, mais aussi un barbecue, de la musique et beaucoup de bonne humeur !

**Roland Garros**

Le mois de mai, c'est aussi le moment d'aller voir de beaux matchs de tennis à Roland Garros : le BDS revend des places dans les courts annexes pour la journée du **dimanche 22 mai**.

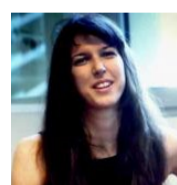
**Week-end Aventure**

Enfin se prépare le week-end Aventure : deux jours dans la magnifique région de la Dordogne le week end du **18 et 19 juin**, pour faire (notamment) du canoë itinérant et de la spéléologie.

**Voile**

Un grand bravo à la team CCE (Course Croisière EDHEC) du club voile d'Ulm pour sa 6<sup>ème</sup> place dans sa catégorie au trophée mer à Roscoff !

**ALUMNI**



**Portrait du mois**

Questions à Estelle MAINTIER (2004 I), agrégée d'espagnol, co-dirigeante de Lokad. → [www.archicubes.ens.fr](http://www.archicubes.ens.fr)



**Actes de la recherche à l'ENS N°12**

La collection des Actes de la recherche à l'ENS, disponible au format numérique sur [numilog.com](http://numilog.com) avec impression à la demande auprès des éditions Rue d'Ulm, et ouverte aux textes en anglais, s'enrichira d'une nouvelle dizaine de titres en 2016-2017. Vient de paraître : Sophie-Anne Bisiaux, **Commun parce que divisé. Le monde à l'épreuve de l'étranger**, préface de Marc Crépon ; et Marcel Roncayolo (dir.), **Territoires**, préface de Marie-Vic Ozouf-Marignier. Bonne navigation et bonne lecture. → [www.pressens.fr](http://www.pressens.fr)

**Les sept péchés méthodologiques de «l'industrie» de l'histoire des rapports science-religion**

Cette conférence de Yves Gingras (UQAM), naturellement ouverte à tous et à toutes, est inspirée par son nouvel ouvrage *L'impossible dialogue* (Sciences et religions, Montréal, Éditions du Boréal, 2016). **Vendredi 20 mai, de 14h à 16h, à l'ENS, 45 rue d'Ulm, salle Dussane.**

**Radicalisation, théorie du complot, violence sans fin. L'école à l'épreuve des valeurs républicaines**

Soirée animée par Antoine Spire, Journaliste et introduite par Marc Mézard, Directeur de l'École normale supérieure et Martine Benayoun, Présidente du Cercle de la Licra-Réfléchir les droits de l'Homme. Avec Philippe Bonneville, Proviseur de lycée (Sarcelles), Hélène L'Heuillet, Philosophe et psychanalyste, Jean-Claude Monod, Philosophe (CNRS/ENS), Rudy Reichstadt (Conspiracy Watch), Catherine Robert, Professeur de philosophie, Iannis Roder, Professeur de collège (Saint-Denis) et Fabien Truong, Écrivain et sociologue. **Mercredi 18 mai à 19h30, à l'ENS, Salle Dussane, 45 rue d'Ulm. Inscription obligatoire sur [lecercl@licra.org](mailto:lecercl@licra.org)**



**Penser ou cliquer ? Comment ne pas devenir des somnambules**

par Michel Blay, CNRS éditions, 2016

Pourquoi renoncer à penser ce que nous sommes au profit du monde plat des circuits électroniques, de la fascination des écrans et des comportements devenus quasi instinctifs imposés par les touches des machines ? Sommes-nous encore capables de construire nos existences ? → [www.cnrseditions.fr](http://www.cnrseditions.fr)



**Au-delà des normes : la normativité**

par Claude Debru, 2016, 274p. ed Hermann (coll. Hermann philosophie)

La vie humaine est orientée par des valeurs et guidée par des normes. La normativité désigne la capacité de créer des normes et tout autant d'en changer. Que subsiste-t-il, dans des situations extrêmes (par exemple dans certaines pathologies), de la capacité de l'homme d'élaborer de nouveaux modes de relation avec son milieu de vie et d'interaction sociale ? → [www.editions-hermann.fr](http://www.editions-hermann.fr)

**TWEET DU MOIS**



Conférence à l'@ENS\_ULM : photo de Mars prise par Mars Explorer présentée par le président du @CNES



**Projet Wolfson**

Après plus d'un an de travail sur l'ouvrage collectif illustré *Dialogues schizophoniques avec Louis Wolfson* et sur le texte de L. Wolfson lui-même, les élèves organisent une table ronde avec certains des auteurs, suivi d'une lecture théâtrale *La Forge* (adaptée du *Schizo et les langues* de Louis Wolfson) et d'un cocktail autour de l'exposition des illustrations du livre. **21 mai, Amphi Rataud** → [editionlimprimante.wix.com](http://editionlimprimante.wix.com)

**ExtraNaturel**

Voyage initiatique dans la collection des Beaux-Arts de Paris. Un projet de Mark Dion. **Du 18 mai au 14 juillet 2016, 13h-19h, Parcours nocturne lors de la Nuit des Musées le 21 mai de 19h à 1h du matin, Beaux-Arts de Paris, Palais des Beaux Arts, 13 quai Malaquais 75006 Paris** → [www.beauxartsparis.com](http://www.beauxartsparis.com)

**Pas perdus en Méditerranée**

La Semaine Arabe de l'ENS revient ! Comme chaque année, conférences, ateliers, films et concerts seront consacrés au monde arabe, à la diversité de ses cultures. **Du 6 au 13 mai 2016** → [www.semaine-arabe.org](http://www.semaine-arabe.org)

**Miracle en Alabama**

Le ciné-club invite *les Handinattendus* pour projeter *Miracle en Alabama* d'Arthur Penn, suivi d'une discussion en présence de Céline Roussel et Barbara Fougère (Paris Sorbonne). **Mardi 3 mai, 20h30**

**Expo Photo**

Mayma Ajarrai, Ghita Chilla et Hajar Chokairi, du web magazine *Onorient* ont vogué des mois durant à la rencontre d'artistes et d'acteurs culturels de la région, accompagnées du photographe Mehdi Drissi. Cette exposition sera complétée par une conférence donnée à la Semaine Arabe le mardi 10 mai à 18 heures, pour nous raconter leur périple. **À partir du 4 mai dans le hall du 14 rue d'Ulm**



**Pluralité du croire**

L'EPHE accueille une exposition photographique réalisée dans le cadre des vingt ans du Groupe Sociétés Religions Laïcités/GSRL, dirigé par Philippe Portier. **Vernissage le 19 mai 2016 à 17h. Exposition du 19 mai au 24 juin 2016 Bâtiment Le France, 190 avenue de France, 75013 Paris**

**L'Avenir des bibliothèques**

Table ronde, dans le cadre de la 4<sup>ème</sup> fête du Livre du V<sup>ème</sup> arrondissement avec F. Plazenet, T. Ermakoff, E. Sordet. **Jeudi 26 mai, 17h, salle des actes** → [www.quartierdulivre.fr](http://www.quartierdulivre.fr)

**FORMATION**

**Master d'histoire transnationale ENS-ENC**



À la rentrée universitaire 2016-2017, l'ENS et l'École nationale des Chartres ouvrent un nouveau master d'histoire transnationale, qui s'inscrit dans la lignée du tournant transnational et global qui a bouleversé les études historiques depuis une vingtaine d'années. Quand postuler ?

- » 1<sup>ère</sup> session : clôture le 28 juin. Les résultats d'admission seront donnés le 10 juillet
  - » 2<sup>e</sup> session : clôture le 31 août. Les résultats d'admission seront donnés le 7 septembre
- Rens. : [master-histoiretransnationale@ens.fr](mailto:master-histoiretransnationale@ens.fr)

**Formation des personnels**

- » **Conduire une épreuve orale de recrutement dans le cadre d'un jury de concours**, Jeudi 19 et vendredi 20 mai (matin)
- » **Word perfectionnement**, Jeudi 12 et jeudi 19 mai, 13h30/16h30
- » **Affirmer ses qualités de communication orale**, Mai/juin
- » **Formation Prévention et Secours Civiques niveau 1 Recyclage**, Vendredi 27 mai